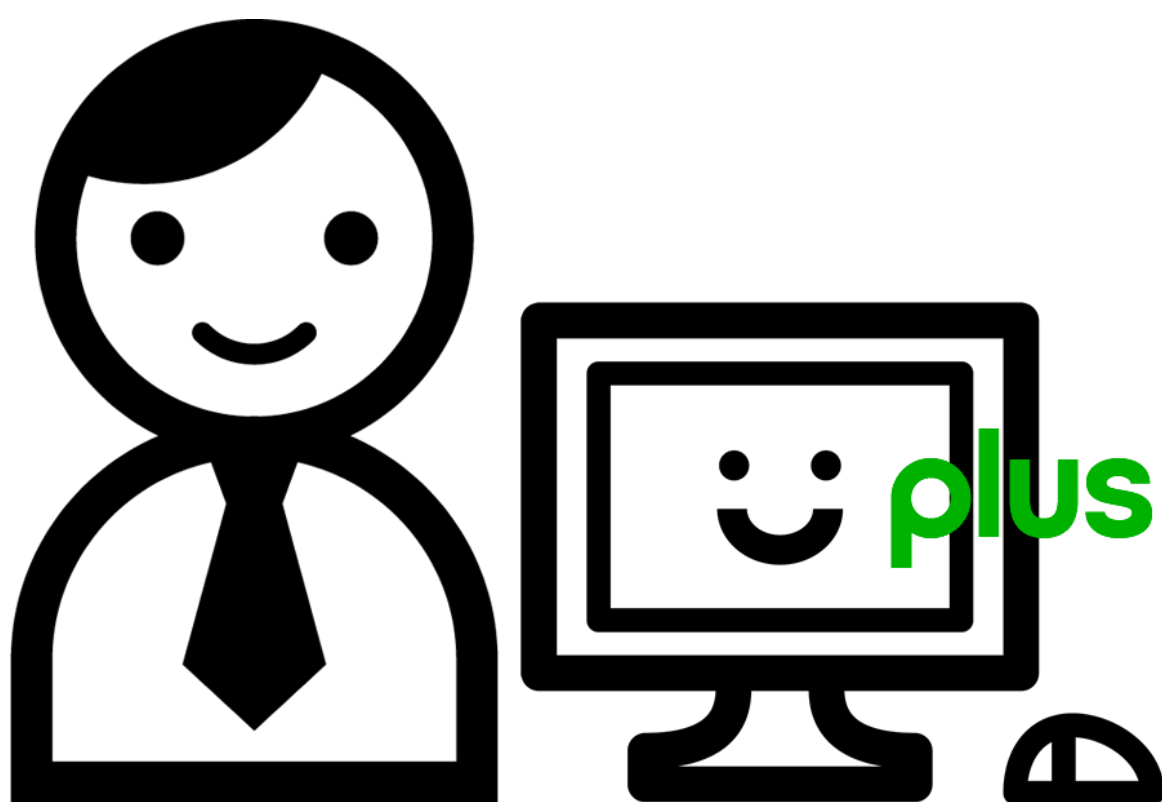


# 電子申請システム

plus



閲覧許可（物件ごとに指定）

# 閲覧許可について

申請物件の閲覧、進捗確認やアップロード等を複数名で管理する場合に利用する機能です。

閲覧許可

物件ごとにメンバーを選択

①

②

③

④

⑤

※赤く表示されたメールアドレスは、本システムの新規ユーザー登録が必要です。新規アップロードボタン押下後に、ユーザー登録依頼メールが配信されます。ユーザー登録済の方には参加招待のメールが配信されます。

※参加招待したいメンバーのメールアドレスを入力し、追加ボタンをクリックしてください。複数名を同時に追加登録したい場合は、改行して入力してください。

追加した方へメールを配信する

① 閲覧許可するユーザー表示

閲覧許可をするユーザー名を表示します。





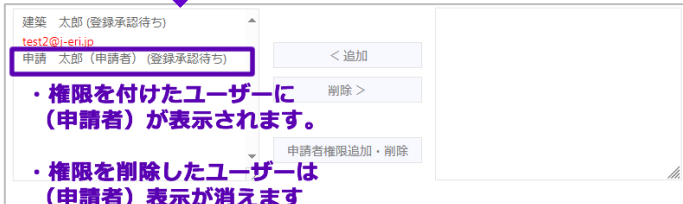
建築 太郎 (登録承認待ち) ←登録ユーザー

denshi\_test@j-eri.jp ←未登録ユーザー

設備 次郎 (申請者) ←申請者と同じ権限ユーザー

※「電子申請システム plus」「電子申請受付 WEB システム」への登録状況で表示が変わります

登録ユーザー	ユーザー登録がされている方は、黒字でユーザー名を表示 (登録承認待ち) と表示
未登録ユーザー	ユーザー登録が未登録の方は、赤字でメールアドレス表示 ※【新規ユーザー登録依頼】メールが送信されます。

	<p>申請者ユーザー</p>	<p>申請者と同じ権限（操作）ができるユーザーは、（申請者）と表示</p>
<p>② 追加 / 削除</p>	<p>追加ボタン</p>	<p>右側の入力欄で入力したメンバー（メールアドレス）を左側のリストへ表示します。</p> 
	<p>削除ボタン</p>	<p>左側のリストから選択したメンバー（メールアドレス）を削除します。</p> 
<p>③ 閲覧許可するユーザーを入力</p>		<p>追加するユーザーのメールアドレスを入力します。</p> 
<p>④ 申請者権限追加・削除</p>		<p>選択したユーザーに、申請者と同じ権限を追加または削除します（複数選択可）</p>  <p>↓</p>  <ul style="list-style-type: none"> <li>・ 権限を付けたユーザーに（申請者）が表示されます。</li> <li>・ 権限を削除したユーザーは（申請者）表示が消えます</li> </ul>

⑤ 追加した方へ メールを配信する	<p>チェックを入れると、左側のリストに表示されているユーザーにメール配信します。</p> <p>(初期値は、チェックが入った状態)</p> <table border="1" data-bbox="531 349 1385 544"><tr><td data-bbox="531 349 844 448">登録ユーザー</td><td data-bbox="844 349 1385 448">対象物件への閲覧許可メールを配信</td></tr><tr><td data-bbox="531 448 844 544">未登録ユーザー</td><td data-bbox="844 448 1385 544">ユーザー登録依頼メールを配信</td></tr></table>	登録ユーザー	対象物件への閲覧許可メールを配信	未登録ユーザー	ユーザー登録依頼メールを配信
登録ユーザー	対象物件への閲覧許可メールを配信				
未登録ユーザー	ユーザー登録依頼メールを配信				

## ● 閲覧ユーザー追加・削除

### ◆ 閲覧ユーザー追加

- ① 右側に追加する人のメールアドレスを入力します。
- ② 「追加」ボタンをクリックします。
- ③ 左側に追加する人のリストが表示します。

※「電子申請システム plus」「電子申請受付 WEB システム」への登録状況で表示が変わります。



閲覧許可

物件ごとにメンバーを選択

**追加**

test@j-eri.jp

**メールアドレス入力**

< 追加

削除 >

申請者権限追加・削除

---

閲覧許可

物件ごとにメンバーを選択

申請 太郎 (登録承認待ち)

設備 次郎 (登録承認待ち)

構造 三郎 (登録承認待ち)

test@j-eri.jp

< 追加

削除 >

申請者権限追加・削除

※赤く表示されたメールアドレスは、本システムの新規ユーザー登録が必要です。新規アップロードボタン押下後に、ユーザー登録依頼メールが配信されます。ユーザー登録済の方には参加招待のメールが配信されます。

※参加招待したいメンバーのメールアドレスを入力し、追加ボタンをクリックしてください。複数名を同時に追加登録したい場合は、改行して入力してください。

追加した方へメールを配信する

- ④ 閲覧許可に追加した方へ、メールを配信するしないを選択します。

## ◆ 閲覧ユーザー削除

- ① 左側のリストから削除する人を選択します。
- ② 「削除」ボタンをクリック
- ③ 左側のリストから選択した人が削除されます。

閲覧許可

物件ごとにメンバーを選択

建築 太郎 (登録承認待ち)  
test2@j-eri.jp

申請 太郎 (登録承認待ち)

**削除する  
ユーザーを選択**

< 追加

**削除 >**

申請者権限追加・削除

閲覧許可

物件ごとにメンバーを選択

建築 太郎 (登録承認待ち)  
test2@j-eri.jp

< 追加

削除 >

申請者権限追加・削除

## ●申請者権限追加・削除

### ◆申請者権限 追加

- ① 左側のリストから申請者権限を付与する人を選択します。
- ② 「申請者権限追加・削除」ボタンをクリックします。
- ③ 選択したユーザーに申請者権限が追加されます。

閲覧許可

物件ごとにメンバーを選択

建築 太郎 (登録承認待ち)  
 test2@j-eri.jp  
 申請 太郎 (登録承認待ち)

**権限の変更をする  
ユーザーを選択  
(複数選択可)**

< 追加

削除 >

申請者権限追加・削除



閲覧許可

物件ごとにメンバーを選択

建築 太郎 (登録承認待ち)  
 test2@j-eri.jp  
 申請 太郎 (申請者) (登録承認待ち)

< 追加

削除 >

申請者権限追加・削除

## ◆申請者権限 削除

- ① 左側のリストから申請者権限を削除する人を選択します。
- ② 「申請者権限追加・削除」ボタンをクリックします。
- ③ 選択したユーザーの申請者権限が削除されます。

閲覧許可

物件ごとにメンバーを選択

設備 次郎 (申請者) (登録承認待ち)  
構造 三郎 (登録承認待ち)  
test2@j-eri.jp

権限を削除する  
ユーザーを選択  
(複数選択可)

< 追加

削除 >

申請者権限追加・削除



閲覧許可

物件ごとにメンバーを選択

設備 次郎 (登録承認待ち)  
構造 三郎 (登録承認待ち)  
test2@j-eri.jp

< 追加

削除 >

申請者権限追加・削除

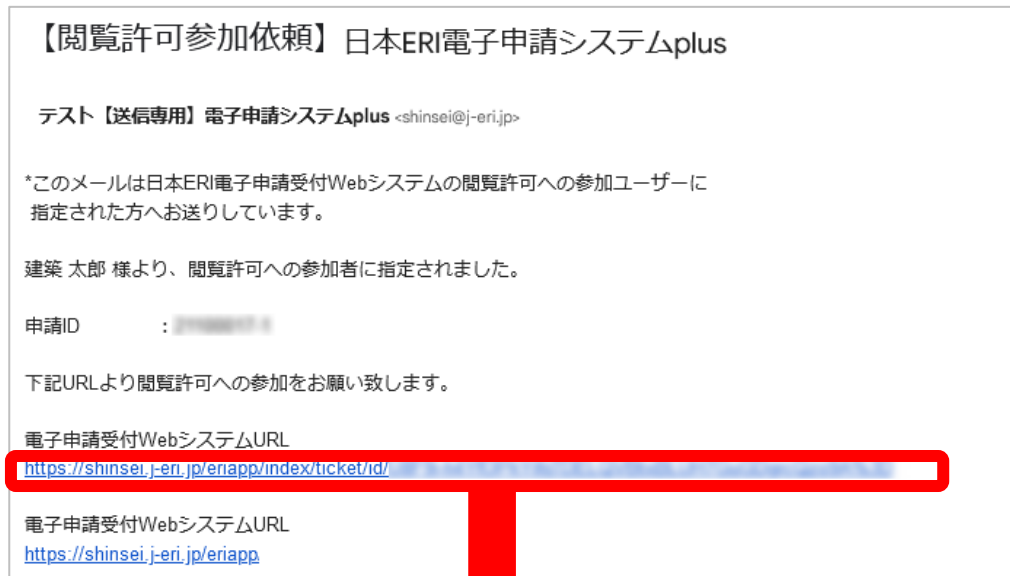


## ●通知メール

### 【登録ユーザー】

閲覧許可欄に、ユーザー名が表示されます。

- 【閲覧許可参加依頼】メール送信（メール配信☑が入ってる場合）



1. メール内の「電子申請システム plus」 URL をクリックすると、物件詳細画面を表示します。

※電子申請システム plus へのログインが必要です。

2. 申請データ閲覧画面より、「※※※ 閲覧許可参加待ち ※※※」のをクリックします

申請ID-枝番 ▲	物件名/お客様管理番号 ▲	会社名/申請者 ▲	申請種別/進捗	申請支店 ▲	質別
23090185-1	※※※ 閲覧許可参加待ち ※※※	テスト会社 建築一郎	設計住宅性能評価	テスト用	



3. 物件情報への閲覧許可へ「参加する」をクリックします。

申請ID-枝番 : 23090185-1 この物件の閲覧が制限されています。

申請情報が閲覧できるように閲覧許可へ参加しますか？



4. 物件情報の閲覧が可能となります。

**電子申請システム plus**

設計 てすと物件

申請者	申請日時	申請支店	申請ID
テスト会社 建築一郎	2023/09/27 10:54:21 最終質疑日時	テスト用	23090185-1

備考

申請種別

設計住宅性能評価 +

閲覧許可

申請者

設備 次郎

※進捗に沿った通知メールが送信されます（個別設定可能）

## 【未登録ユーザー】

閲覧許可欄に、赤字でメールアドレスが表示

【新規ユーザー登録依頼】メール送信（メール配信☑が入ってる場合）

### 【新規ユーザー登録依頼】 日本ERI電子申請システムplus

テスト【送信専用】電子申請システムplus <shinsei@j-eri.jp>

\*このメールは日本ERI電子申請受付Webシステムの閲覧許可への参加ユーザーに指定された方へお送りしています。

建築 太郎 様より、閲覧許可への参加ユーザーに指定されました。  
日本ERI電子申請受付Webシステムのユーザー登録がされていない為、申請情報を閲覧する事が出来ません。

下記URLより新規ユーザー登録をお願い致します。

電子申請受付WebシステムURL

<https://shinsei.j-eri.jp/eriapp>

1. メール内の「電子申請システム plus」 URL をクリックすると、新規ユーザー登録画面を表示します。

※電子申請システム plus へのログインが必要です。

2. 「新規ユーザー登録」ボタンをクリックし、ユーザー登録をおこないます。

## 電子申請システム plus

メールアドレスとパスワードを入力して、ログインボタンをクリックしてください。

メールアドレス

パスワード

[パスワードを忘れた方  
新規ユーザー登録](#)

[利用規約](#) | [プライバシーポリシー](#)  
 Copyright(C) 2023 JAPAN ERI CO.,LTD. All Rights Reserved.

**ユーザー情報**

\* : 必須項目

メールアドレス \*

メールアドレスを再入力 \*

パスワード \*

パスワードを再入力 \*

パスワードに使用できる文字は 半角数字(0~9)、小文字アルファベット(a~z)、大文字アルファベット(A~Z)、一部の記号(.,\_,@)です。全て同じ文字、5文字以下、メールアドレスと同じパスワードは登録できません。

姓名(漢字) \*

姓名(カナ) \*

郵便番号 \*  -

都道府県 \*

郡市区(島) \*

それ以降の住所 \*

電話番号 \*  -  -

FAX番号 \*  -  -

会社名・団体名 \*

部署名・役職

ご登録内容を確認後、ユーザー登録完了メールをお送りいたします。  
 少々お時間をいただく場合がございますことをご了承ください。  
 送信元メールアドレスのドメインは j-eri.jp となっておりますので、迷惑メールの設定をされている場合はご注意ください。

**電子申請受付Webシステム利用規約**

平成24年6月1日 日本ERI株式会社

**目次**

第1章 総則 (第1条-第3条)  
 第2章 本システムの利用 (第4条-第9条)  
 第3章 システム等の管理 (第10条-第13条)  
 第4章 雑則 (第14条-第15条)

**第1章 総則**

(目的)  
第1条  
この規約は、日本ERI株式会社が運営する電子申請受付Webシステム（以下「本システム」という。）の利用に際し、必要な事項を定めることを目的とする。

利用規約に同意します \*

[利用規約](#) | [プライバシーポリシー](#)  
 Copyright(C) 2023 JAPAN ERI CO.,LTD. All Rights Reserved.

3. ユーザー登録が完了すると、【閲覧許可参加依頼】メールが送信されます。

以降、登録ユーザーと同じ手順で閲覧許可物件に参加します。