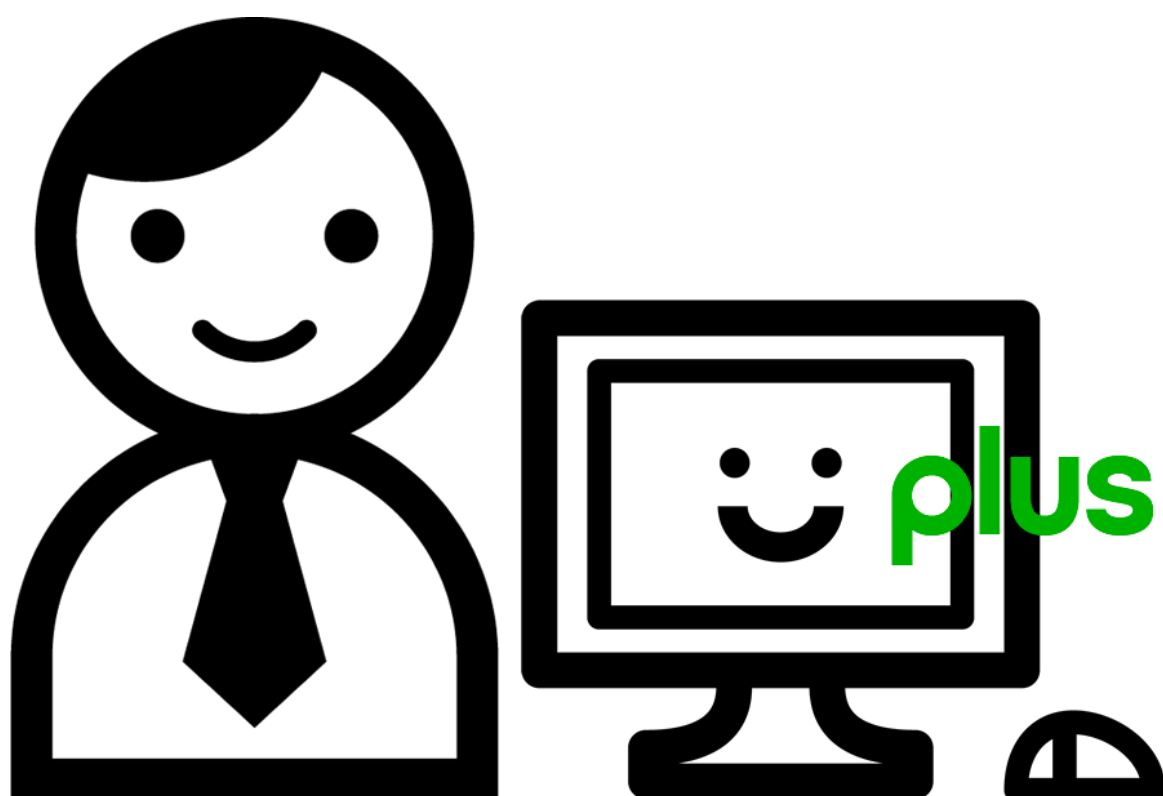


# 電子申請システム

plus



新規ユーザー登録

# 1. アクセス

日本 ERI ホームページから「電子申請システム plus」にアクセスします。

<https://www.j-eri.co.jp/>

※「電子申請システム plus」 <https://app.j-eri.jp/eriappv2/> へ直接アクセスすることも可能です。

- ① 日本 ERI ホームページの「電子申請システム plus」のバナーより、電子申請システム plus ページを表示します。



- ② 「ログイン」ボタンをクリックします。(画面を下にスクロールすると表示されます)



③ 「電子申請システム plus」 のログイン画面が表示します。

# 電子申請システム plus

メールアドレスとパスワードを入力して、ログインボタンをクリックしてください。

メールアドレス

例) xxxxxx@abcd.co.jp

パスワード

ログイン

[パスワードを忘れた方](#)  
[ユーザー情報登録](#)

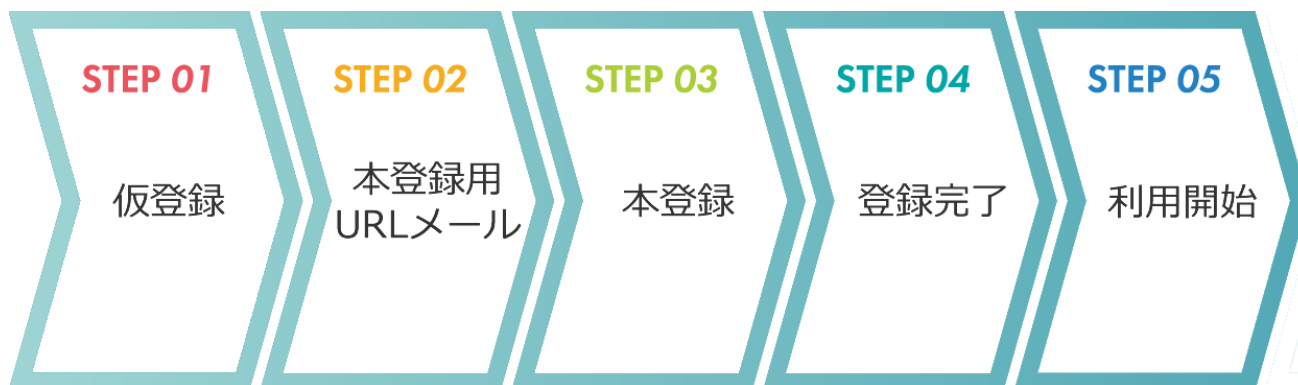
[利用規約](#) | [プライバシーポリシー](#)

Copyright(C) 2023 JAPAN ERI CO.,LTD. All Rights Reserved.

## 2. 新規ユーザー登録

ご利用が初めての場合、ユーザー登録をおこないます。

※「電子申請受付 WEB システム」ご利用の方は、そのまま同じ情報でログインできます。



① 画面右下の[新規ユーザー登録] をクリックします。

**電子申請システム plus**

メールアドレスとパスワードを入力して、ログインボタンをクリックしてください。

メールアドレス

パスワード

[ログイン](#)

[パスワードを忘れた方  
新規ユーザー登録](#)

[利用規約 | プライバシーポリシー](#)

Copyright(C) 2023 JAPAN ERI CO.,LTD. All Rights Reserved.



## 仮登録

② 「新規ユーザー登録」画面が表示されるので、ユーザー情報を入力します。

\*の付いている項目は必須項目

ユーザー情報

\* : 必須項目

メールアドレス \*

メールアドレスを再入力 \*

パスワード \*

パスワードを再入力 \*

パスワードに使用できる文字は 半角数字(0~9)、小文字アルファベット(a~z)、大文字アルファベット(A~Z)、一部の記号(-,\_,@) です。全て同じ文字、5文字以下、メールアドレスと同じパスワードは登録できません。

姓名(漢字) \*

姓名(カナ) \*

郵便番号 \*  -

都道府県 \*

郡市区(島) \*

それ以降の住所 \*

電話番号 \*  -  -

FAX番号  -  -

会社名・団体名 \*

部署名・役職

ご登録内容を確認後、ユーザ登録完了メールをお送りいたします。  
少々お時間をいただく場合がございますことをご了承ください。  
送信元メールアドレスのドメインは j-eri.jp となっておりますので、  
迷惑メールの設定をされている場合はご注意ください。

### 電子申請受付Webシステム利用規約

平成24年6月11日 日本ERI株式会社

#### 目次

- 第1章 総則 (第1条-第3条)
- 第2章 本システムの利用 (第4条-第9条)
- 第3章 システム等の管理 (第10条-第13条)
- 第4章 雑則 (第14条・第15条)

#### 附則

### 第1章 総則

(目的)

第1条  
この規約は、日本ERI株式会社が発行する電子申請受付Webシステム（以下「本システム」という。）の利用に関し、必要な事項を定めることを目的とする。

利用規約に同意します \*

[利用規約](#) | [プライバシーポリシー](#)

Copyright(C) 2023 JAPAN ERI, LTD. All Rights Reserved.

メールアドレス*	メールアドレスを入力 ※ここで入力したメールアドレスへ通知メールが届きます。
メールアドレス再入力*	メールアドレスを再入力
パスワード*	6桁以上英数字（大文字小文字区別） ※使用可能文字（0～9、a～z、A～Z、-、_、.、@） ※全て同じ文字、5文字以下、メールアドレスと同じは不可
パスワード再入力*	パスワードを再入力
姓名（漢字）*	漢字で名前を入力
姓名（カナ）*	カタカナで名前を入力
郵便番号*	郵便番号を入力 住所自動入力ボタンより自動入力
都道府県*	都道府県を入力
都市区（島）*	群市区（島）を入力
それ以外の住所*	それ以降の住所を入力
電話番号*	電話番号を入力 ※パスワード再設定の際、必要となります
FAX 番号	FAX を入力（任意）
会社名・団体名*	会社名・団体名を入力
部署名・役職	部署名・役職を入力（任意）
利用規約*	利用規約をご確認の上、チェック
確認	登録内容確認画面が表示 ※入力したメールアドレスに完了メールが届きます。

③ 確認画面が表示します。内容を確認して[登録]ボタンをクリックします。

下記の内容を登録しますが、よろしいですか。

**ユーザ情報**

メールアドレス	test@j-eri.jp
パスワード	*****
姓名(漢字)	建築 太郎
姓名(カナ)	ケンチク タロウ
郵便番号	107 - 0052
都道府県	東京都
郡市区(島)	港区
それ以降の住所	赤坂1-2-3
電話番号	03 - 000 - 0000
FAX番号	03 - 000 - 0000
会社名・団体名	てすと会社
部署名・役職	

送信元メールアドレスのドメインは j-eri.jp となっておりますので、迷惑メールの設定をされている場合はご注意ください。

利用規約に「同意します」



ユーザー登録はまだ完了していません。  
本登録のご案内メールをお送りしましたので、メール本文内のリンクにアクセスして登録を完了してください。

**ユーザ情報**

メールアドレス	test@j-eri.jp
姓名(漢字)	建築 太郎

送信元メールアドレスのドメインは j-eri.jp となっておりますので、迷惑メールの設定をされている場合はご注意ください。



## 本登録用 URL メール

- ④ 登録メールアドレスに、本登録用 URL メールが届きます。

送信者：電子申請システム plus ([shinsei@j-eri.jp](mailto:shinsei@j-eri.jp)) (返信不可)

件名：【本登録のご案内】 電子申請システム plus

※メールが届かない場合、迷惑メールフォルダーに振り分けられている場合がありますので一度ご確認ください。

また、数時間待ってもメールが届かない場合、[info@j-eri.co.jp](mailto:info@j-eri.co.jp) までご連絡をお願いします。

- ⑤ 【本登録のご案内】メールに記載されている、URL をクリックします。

(※URL が折り返されている場合、コピー＆ペーストで一行に直してアクセスして下さい)

【本登録のご案内】日本ERI電子申請システムplus

テスト【送信専用】電子申請システムplus <[shinsei@j-eri.jp](mailto:shinsei@j-eri.jp)>  
To 建築太郎 ▾

この度は日本ERI電子申請システムplusへ仮登録いただきありがとうございます。  
本登録の準備ができましたので、下記URLより本登録をお願いいたします。

◆本登録はこちら◆

◆URL有効期間◆  
本メール受領から、2023/09/26 3:51:19 まで

※有効期間を過ぎますと、上記のURLからはご登録いただけません。  
その場合は再度「新規ユーザー登録」からお手続きください。

今後とも直しくお願い申し上げます。

-----  
※このアドレスは配信専用です。  
お問い合わせいただきましてもお返事ができませんのでご注意ください。  
-----

日本ERI株式会社  
<https://www.j-eri.co.jp>



## STEP 3 本登録

- ⑥ 本登録確認画面で、登録したパスワードを入力し [登録] ボタンをクリックします。

ユーザー登録はまだ完了していません。  
仮登録で設定したパスワードを入力し、「登録」ボタンをクリックしてください。

ユーザ情報

メールアドレス	support@j-eri.jp
姓名（漢字）	建築太郎
パスワード	<input type="password"/>

## STEP 4 ユーザー登録完了

- ⑦ ユーザー登録完了です！

ユーザー登録ありがとうございます。お手続きが完了しました。  
下記のボタンをクリックして、ログイン画面に進んでください。

- ⑧ 【本登録完了のご案内】メールが届きます。

【本登録完了のご案内】日本ERI電子申請システムplus

テスト【送信専用】電子申請システムplus <shinsei@j-eri.jp>  
To 建築太郎

日本ERI電子申請システムplusの本登録が完了しました。  
下記URLより電子申請システムplusのログインページにアクセスできます。

-----  
■ご登録いただいたユーザー情報

ユーザID

メールアドレス

電話番号

※パスワードをお忘れの場合は、ログイン画面のパスワードを忘れた方をクリックして、  
上記のユーザー情報を入力して再設定をしてください。

今後とも宜しくお願い申し上げます。

-----  
※このアドレスは配信専用です。  
お問い合わせいただきましてもお返事ができませんのでご注意ください。

-----  
日本ERI株式会社  
<https://www.j-eri.co.jp>



## ご利用開始！

- ⑨ ご登録のメールアドレスとパスワードでログインすると「電子申請システム plus」画面が表示されます。



**電子申請システム plus**

[新規申請](#) [申請一覧](#) [最新の情報に更新](#)

申請種別

建築確認関係 **設計住宅性能評価関係** 建設住宅性能評価 フラット35適合証明 省エネ関係

※評価・長期一体申請は設計住宅性能評価・長期優良住宅の両方をご選択ください

<input type="checkbox"/> 設計住宅性能評価	<input type="checkbox"/> 長期優良住宅	<input type="checkbox"/> BELS (住宅)
<input type="checkbox"/> 低炭素建築物	<input type="checkbox"/> グリーン住宅ポイント	<input type="checkbox"/> すまい給付金(現金取得者)
<input type="checkbox"/> 住宅性能証明	<input type="checkbox"/> 性能向上計画認定 (住宅)	<input type="checkbox"/> 東京ゼロエミ (設計審査)
<input type="checkbox"/> エネルギーパス	<input type="checkbox"/> その他	

申請支店

支店を選択して下さい

物件名

- ⑩ [新規申請]ボタンより、申請が行えます。